

ΣΥΓΚΕΝΤΡΩΤΙΚΑ ΣΤΑΤΙΣΤΙΚΑ ΕΦΗΒΩΝ Α.Ε.Κ. 2013-2014

Player	Time		Games Played	Points		Free Throws		2-points		3-points		Rebounds				Assists		Steals	Turnovers		Blocks	Fouls		Ranking	Tendex
	Played	Avg		Total	Avg	%	%	%	De	Of	Total	Avg	Avg	Avg	Wo	Co									
ΟΡΦΑΝΙΔΗΣ ΑΛ.	74	10,6	7	6	0,9	0 / 2	0,0	3 / 10	30,0	0 / 9	0,0	7	1	8	1,1	8	1,1	5	5	0,7	0	4	3	4	0,054
ΖΑΧΑΡΙΑΣ Πρ.	109	10,9	10	15	1,5	3 / 4	75,0	6 / 8	75,0	0 / 0	-	14	9	23	2,3	1	0,1	7	9	0,9	7	3	15	41	0,376
ΔΡΙΚΟΓΙΑΣ Γρ.	225	20,5	11	118	10,7	19 / 27	70,4	33 / 52	63,5	11 / 29	37,9	37	7	44	4,0	20	1,8	19	13	1,2	7	25	34	150	0,667
ΧΡΙΣΤΟΦΗΣ Γ.	243	20,3	12	43	3,6	15 / 20	75,0	8 / 19	42,1	4 / 31	12,9	22	5	27	2,3	24	2,0	11	24	2,0	1	16	24	39	0,160
ΜΟΥΤΣΑ Ορ.	323	26,9	12	136	11,3	14 / 24	58,3	46 / 94	48,9	10 / 37	27,0	53	28	81	6,8	35	2,9	33	29	2,4	14	20	29	185	0,573
ΜΠΟΥΡΓΑΝΟΣ Ν.	315	26,3	12	223	18,6	55 / 71	77,5	66 / 110	60,0	12 / 48	25,0	49	7	56	4,7	19	1,6	21	34	2,8	6	59	36	195	0,619
ΜΑΛΕΛΗΣ Β.	199	16,6	12	62	5,2	3 / 11	27,3	28 / 67	41,8	1 / 6	16,7	28	17	45	3,8	5	0,4	10	8	0,7	3	15	27	65	0,327
ΛΟΥΚΑΣ Γ.	238	21,6	11	64	5,8	7 / 9	77,8	12 / 33	36,4	11 / 40	27,5	36	4	40	3,6	17	1,5	17	9	0,8	5	11	22	82	0,345
ΤΡΑΝΟΥΔΑΚΗΣ Στ.	58	9,7	6	12	2,0	0 / 0	-	6 / 16	37,5	0 / 2	0,0	3	5	8	1,3	7	1,2	7	4	0,7	0	1	4	18	0,310
ΜΑΛΕΛΗΣ Φ.	257	21,4	12	49	4,1	17 / 31	54,8	16 / 44	36,4	0 / 2	0,0	35	25	60	5,0	5	0,4	15	16	1,3	7	24	29	76	0,296
ΜΠΑΛΙΩΤΗΣ Γ.	95	9,5	10	14	1,4	1 / 2	50,0	2 / 5	40,0	3 / 16	18,8	13	1	14	1,4	5	0,5	9	5	0,5	0	8	7	20	0,211
ΒΛΑΣΣΟΠΟΥΛΟΣ Π.	31	10,3	3	0	0,0	0 / 0	-	0 / 2	0,0	0 / 1	0,0	1	1	2	0,7	0	0,0	2	1	0,3	0	0	1	0	0,000
ΜΠΟΥΤΡΗΣ Γ.	220	22,0	10	80	8,0	29 / 45	64,4	21 / 35	60,0	3 / 14	21,4	29	16	45	4,5	23	2,3	16	14	1,4	1	43	17	110	0,500
ΒΟΥΛΚΟΣ Θ.	13	6,5	2	0	0,0	0 / 0	-	0 / 5	0,0	0 / 1	0,0	2	0	2	1,0	0	0,0	2	1	0,5	1	0	1	-2	-0,154
Ομαδικά												18	16	34				15				4	0		
ΣΥΝΟΛΟ	2400		12	822	68,5	163 / 246	66,3	247 / 500	49,4	55 / 236	23,3	347	142	489	40,8	169	14,1	174	187	15,6	52	233	249	1002	0,418

Σημείωση:

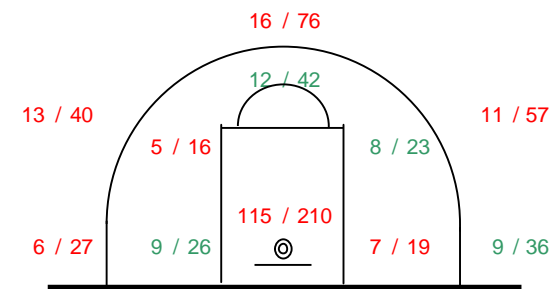
- 1) Τα στατιστικά αφορούν τους αγώνες της κανονικής περιόδου του Πρωταθλήματος.
- 2) Ranking είναι ο δείκτης απόδοσης που προκύπτει από τον αλγόριθμο
Points- Missed shots+ Rebounds+ Assists+ Steals- Turnovers+ Blocks
- 3) Tendex είναι η παραπάνω απόδοση ως προς το χρόνο συμμετοχής.
- 4) Με πράσινη ένδειξη σημειώνονται τα στατιστικά (μ.ο. και ποσοστά) που βελτιώθηκαν σε σχέση με τον 1ο γύρο. Σε αντίθετη περίπτωση χρησιμοποιείται η κόκκινη ένδειξη. Χωρίς χρωματισμό είναι τα στατιστικά που είτε παρέμειναν σταθερά, είτε ο παίχτης δεν είχε συμμετοχή στον 1ο γύρο.



e-stats plus

- 1) Στον 2ο γύρο, η Α.Ε.Κ. στο 1ο ημίχρονο δεχόταν κατά μ.ο. 20π, ενώ στο 2ο κατά μ.ο. 30!
- 2) Η καλύτερη επιθετικά περίοδος είναι η 1η (20,7π) και χειρότερη η 4η (14,2π)
- 3) Συνολικά η Α.Ε.Κ. έχει πετύχει 822π και έχει δεχτεί 560π.
Δηλ. κερδίζει τους αγώνες με μ.ο. 21,8π!
- 4) Η Α.Ε.Κ. τελειώνει τους αιφνιδιασμούς με ποσοστό 117/163 (71,8%).
- 5) Βάσει ranking, η καλύτερη εμφάνιση της Α.Ε.Κ. ήταν στον αγώνα με το Παγκράτι (110).
- 6) Βάσει ranking, η χειρότερη εμφάνιση της Α.Ε.Κ. ήταν στον αγώνα με την Ένωση Ιλίου (52)

Team's Shot Chart



Drives: 91 / 164

